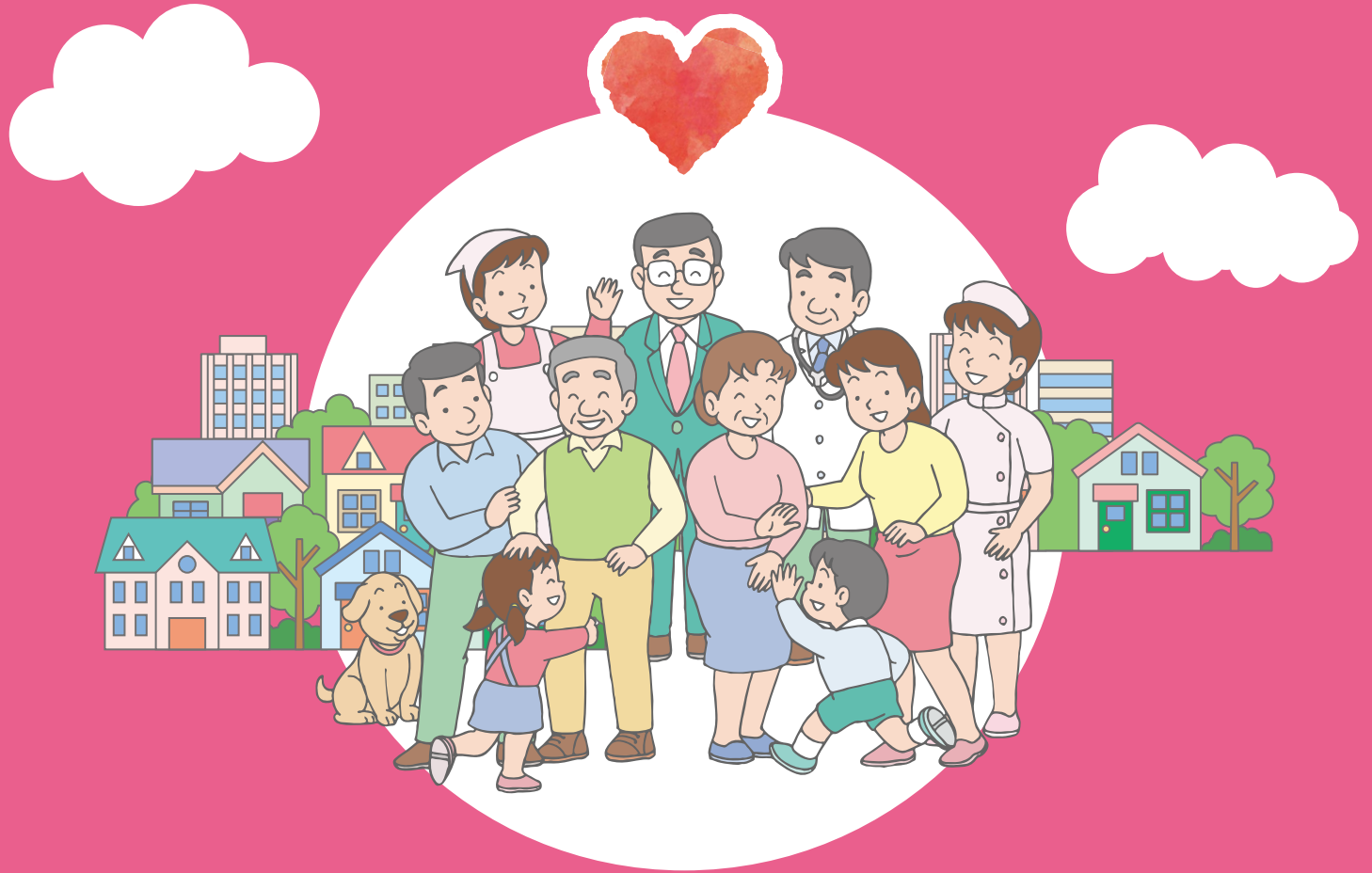




# 市川訪問看護 昭和訪問看護 ステーション

地域社会とのコミュニケーションを通じて、  
住み慣れたご自宅で快適な療養生活が送れるようお手伝いします



日医工 日医工山梨グループ

## 市川訪問看護 ステーション

〒409-3606

山梨県西八代郡市川三郷町高田518-1

TEL.055-272-3981

FAX.055-272-3982

## 昭和訪問看護 ステーション

〒409-3852

山梨県中巨摩郡昭和町飯喰404-2

TEL.055-275-1201 FAX.055-275-1203

(併設：昭和メディカルクリニック)

## 訪問看護ステーションって何をするとところ？

私たち市川訪問看護ステーション・昭和訪問看護ステーションでは、住み慣れた地域・自宅で療養生活が送れるように、医師やその他の専門職員などと連携を取り、看護師が直接ご自宅にお伺いしてケアを提供します。食事や入浴介助等の直接的な援助から、療養上のアドバイスまで、専門知識を基にご自宅での療養生活の支援をします。安心してお気軽にご利用下さい。



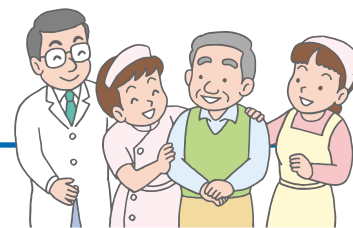
## お申込み方法

訪問看護ステーションが提供する訪問看護サービスは、病気や障害を持つ人が利用できます。訪問看護サービスをご希望の方は、ケアマネージャーまたはかかりつけ医へご相談下さい。介護保険・医療保険どちらの保険にも対応します。



# (医師)との連携により地域の在宅医療・介護に貢献します

## 利用できる日と時間



営業日 月曜日から金曜日

営業時間 午前8時30分から午後5時30分まで(時間外はご相談に応じます)  
24時間365日連絡がとれる体制を整えています。

## 主な訪問看護サービスの内容

### 健康の管理・相談

病状、血圧・体温・脈拍などの  
チェック、異常の早期発見

### 在宅でのリハビリテーション

拘縮予防や機能の回復、機能訓練  
など

### 在宅療養のお世話

身体の清拭、洗髪、  
入浴介助、食事や  
排泄などの介助・指導



### 認知症・精神疾患のケア

認知症介護・精神疾患の相談、  
対応方法のアドバイスなど



### 床ずれ予防・処置

床ずれ防止の工夫や指導、  
床ずれの手当て



### ターミナルケア

がん末期や終末期を自宅で過ご  
せるよう支援



### 医療処置

在宅酸素、人工呼吸器などの管理

### 介護予防

健康管理、低栄養や運動機能低下  
を防ぐアドバイスなど

住み慣れた自宅で生活したいと誰もが願っています。安心して自分らしく暮らせること、たとえ病気や障害があっても寝たきりの方であっても、その方のもてる力を引き出し希望を満たせる訪問看護を一緒に考えお手伝いします。



日医工 日医工山梨グループ

市川訪問看護  
ステーション

TEL.055-272-3981  
FAX.055-272-3982

昭和訪問看護  
ステーション

TEL.055-275-1201  
FAX.055-275-1203